

重庆市大渡口区育才雪芮学校运动场 主席台防雨幕布建设项目

单体名称：防雨幕布

专 业：结 构

设计阶段：施工图设计

项目总负责人：王 杰 审 定：马福胜

中科华创国际工程设计顾问集团有限公司

Zhongke Huachuang International Engineering Design Consulting Group Co., Ltd

设计资质证号：建筑行业甲级 A151031317 渝外备：2018330

二零二五年六月

图 纸 目 录				业主名称	重庆市大渡口区育才雪芮学校
				项目名称	重庆市大渡口区育才雪芮学校运动场主席台防雨幕布建设项目
页 数	1	日 期	2025年6月	子项名称	防雨幕布
序号	图号或代号	名 称		图幅	备注
结构施工图					
1	GS-00	图纸目录		A2	1:100
2	GS-01	钢结构设计总说明		A2	1:100
3	GS-02	雨棚结构图		A2+1/2	1:100
4	GS-03	雨棚膜结构节点大样图		A2+1/2	1:100
5					
6					
7					
8					
9					
10					
11					
12					
13					
14					
15					
16					
17					
18					
19					
20					
21					
22					
23					
24					
25					
26					

注释
图中所有尺寸均以标注为准；除注明者外，图中标高以米(m)为单位，其余均以毫米(mm)为单位；施工前必须仔细阅读所有专业图纸，防止碰缺；施工前必须核对尺寸，无误后方可施工；所有设计变更须征求设计师同意。

索引图 Key Plan

专业注册章
Stamp for Engineering Certified

工程设计出图专用章
Stamp for Engineering Design

设计单位 Design Corporation

中 科 年 创 国 际 工 程 设 计 顾 问 集 团 有 限 公 司

Zhongke Huachuang International Engineering Design Consulting Group Co., Ltd

建筑行业（建筑工程）甲级：（A151031317）/市政、农林乙级、公路、水利丙级：（A251022624）/工程勘察乙级：（B251005986）
城乡规划编制乙级：（川自资规乙字22510037）

重庆市大渡口区 • 思源路 • 天安数码总部8栋负1-25号
Tel: 023-6855 5519; 023-6856 2908

业主 Client

重庆市大渡口区育才雪芮学校

项目名称 Project Name

重庆市大渡口区育才雪芮学校运动场主席台防雨幕布建设项目

项目编号 Project Number

2025-J-1011

项目负责人
Project leader

王世东

王世东

审 定
Approved

马福桂

马福桂

审 核
Examined

崔延渊

崔延渊

专业负责人
Chief

王 凯

王 凯

校 对
Checked

王 凯

王 凯

设 计
Designed

范华川

范华川

图纸名称 Drawing Title

图纸目录

比例 Scale
1:100

版本 Revision
A2

日期 Date
2025.06

图别 Category
结施

本专业共 张
图纸编号 GS-00

注释
图中所有尺寸均以标注为准；除注明者外，图中标高以米 (m) 为单位，其余均以毫米(mm) 为单位；施工前必须仔细阅读所有专业图纸，防止碰缺；施工前必须核对尺寸，无误后方可施工；所有设计变更须征求设计师同意。

索引图 Key Plan

专业注册章
Stamp for Engineering Certified

工程设计出图专用章
Stamp for Engineering Design

设计单位 Design Corporation

中科创国际工程
设计顾问集团有限公司

Zhongke Huan International Engineering Design Consulting Group Co., Ltd.
建筑行业（建筑工程）甲级：（A151031317）/市政、农林乙级、公路、水利丙级：（A251022624）/工程勘察乙级：（B251005886）
城乡规划编制乙级：（川自资规乙字22510037）

重庆市大渡口区•思源路•天安数码总部8栋负1-25号
Tel: 023-6855 5519; 023-6856 2908

业主 Client

重庆市大渡口区育才雪芮学校

项目名称 Project Name

**重庆市大渡口区育才雪芮学校运动场
主席台防雨幕布建设项目**

项目编号 Project Number

2025-J-1011

项目负责人
Project leader

王世东

审定
Approved

马福桂

审核
Examined

崔延渊

专业负责人
Chief

王凯

校对
Checked

王凯

设计
Designed

范华川

图纸名称 Drawing Title

雨棚结构图

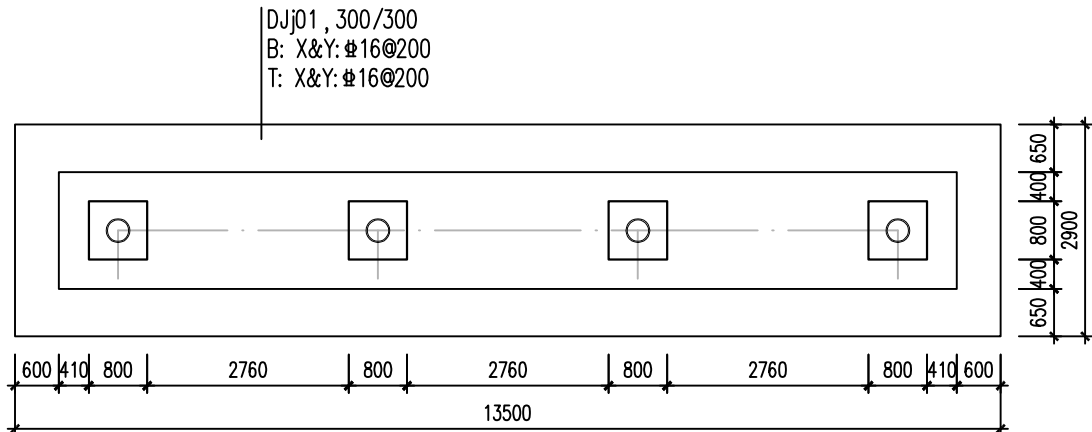
比例 Scale 1:100

版本 Revision A2

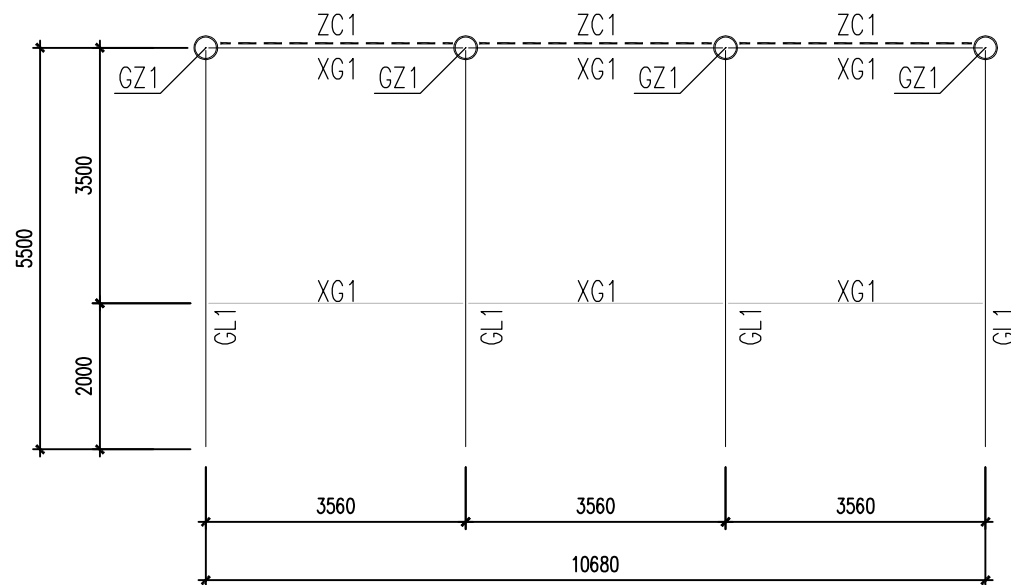
日期 Date 2025.06

图别 Category 结施

本专业共 张 图纸编号 GS-02

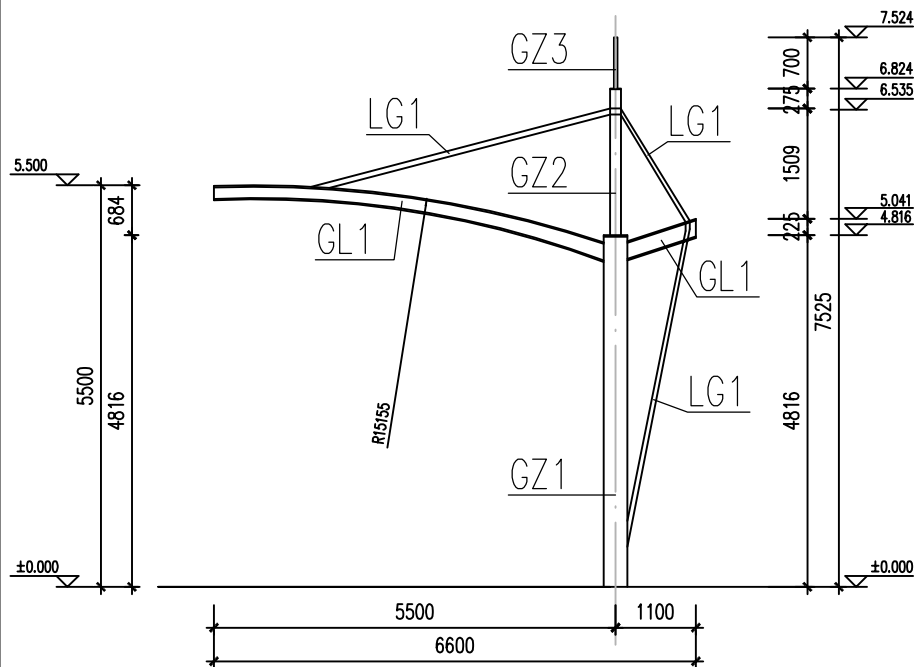


雨棚基础平面布置图



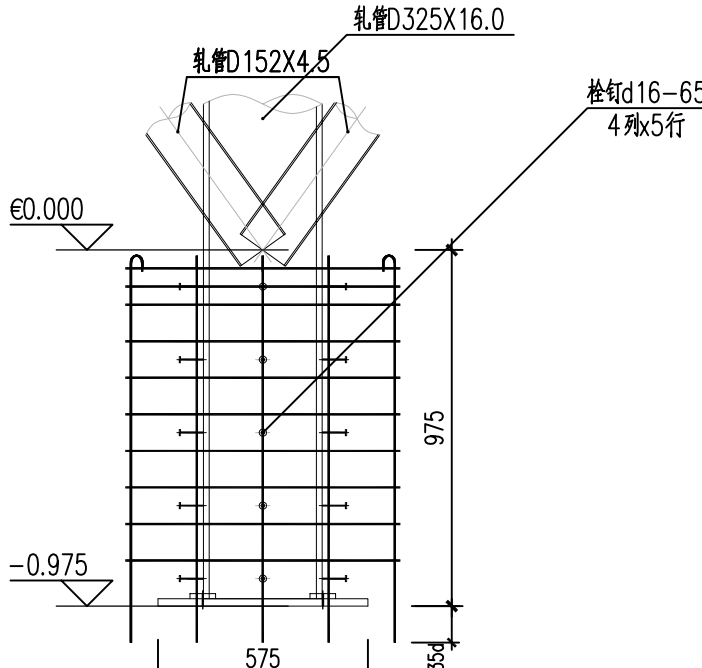
雨棚结构平面布置图

除特殊注明外，其余钢构件均采用等强焊接

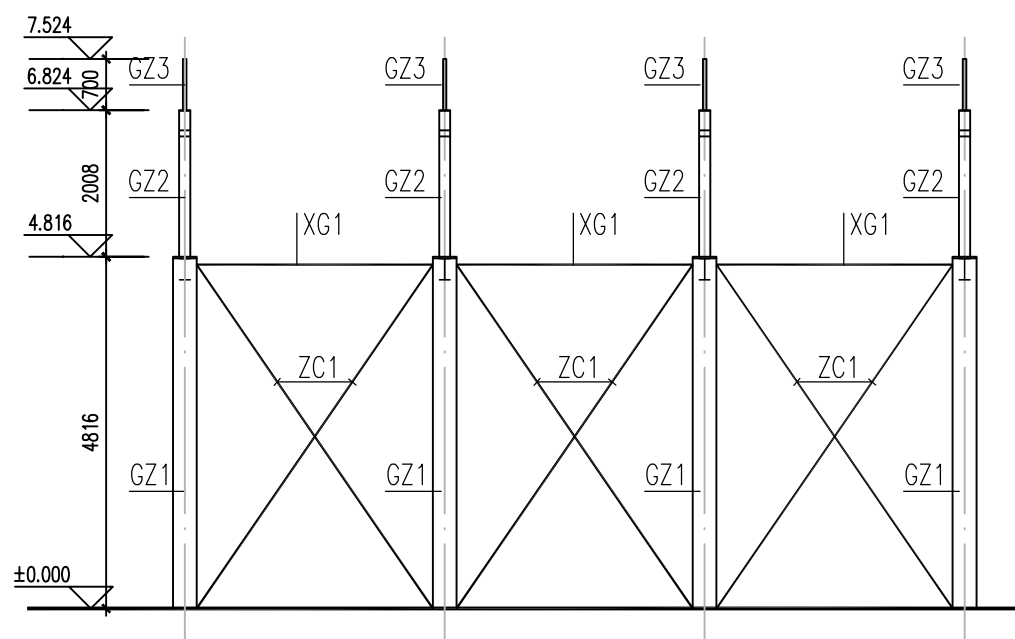
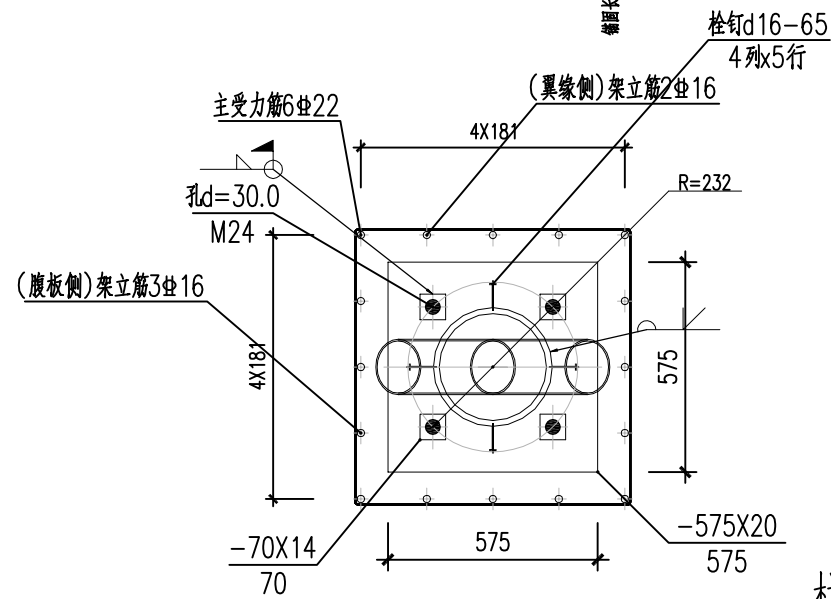


雨棚侧立面图

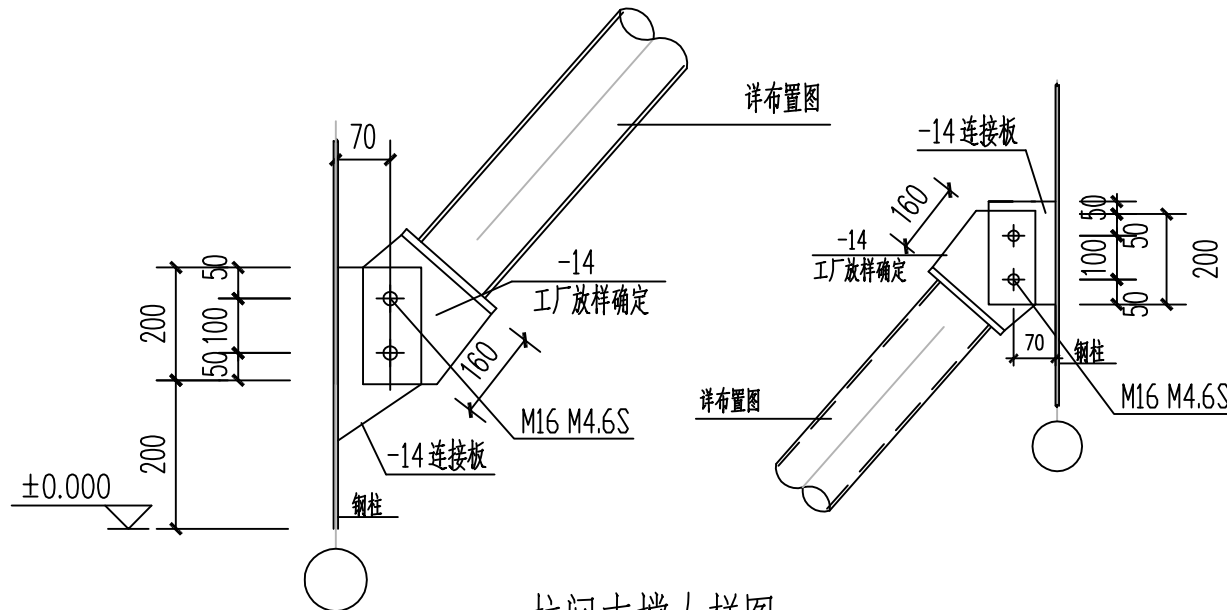
截面表				
构件号	名称	截面	材质	备注
GZ1	框架柱	轧管D325X16.0	Q235B	
GZ2	框架柱	轧管D152X8.0	Q235B	
GZ3	框架柱	轧管D50X3.0	Q235B	
GL1	框架梁	WH300X200X6X10	Q235B	
XG1	系杆	轧管D102X4.0	Q235B	
LG1	拉杆	轧管D102X4.0	Q235B	
ZC1	柱间支撑	轧管D102X4.0	Q235B	



柱脚大样图

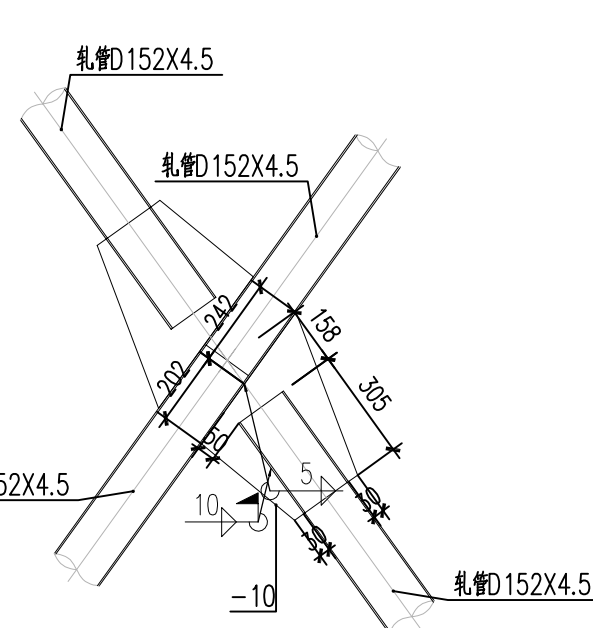
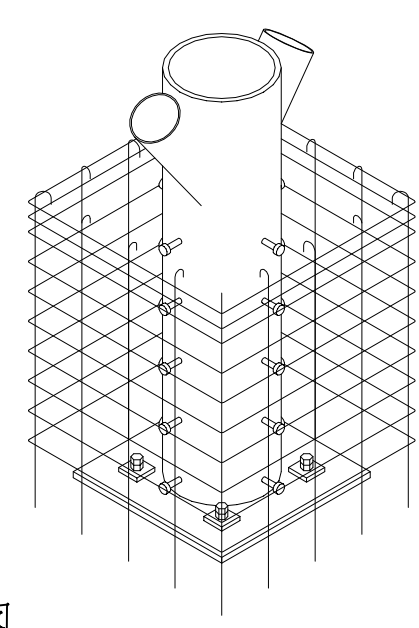
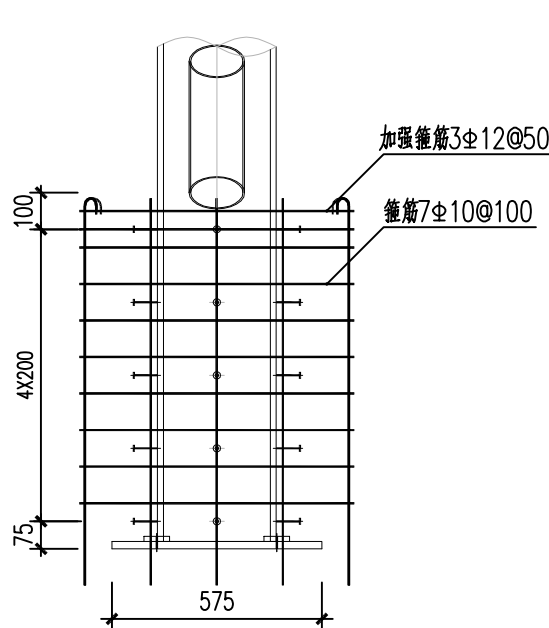


雨棚正立面图

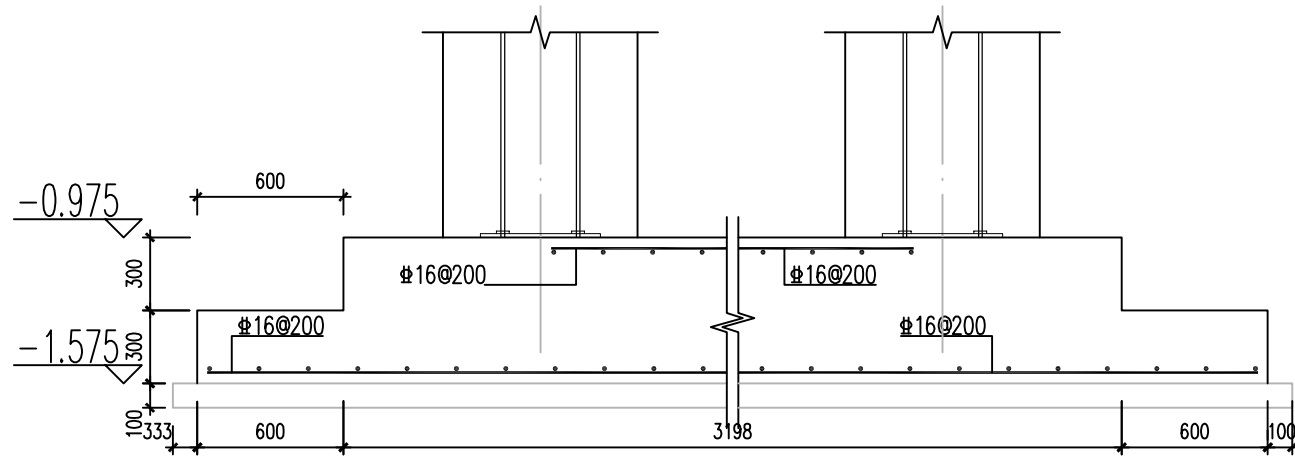


柱间支撑大样图

各钢构件均采用等强焊接



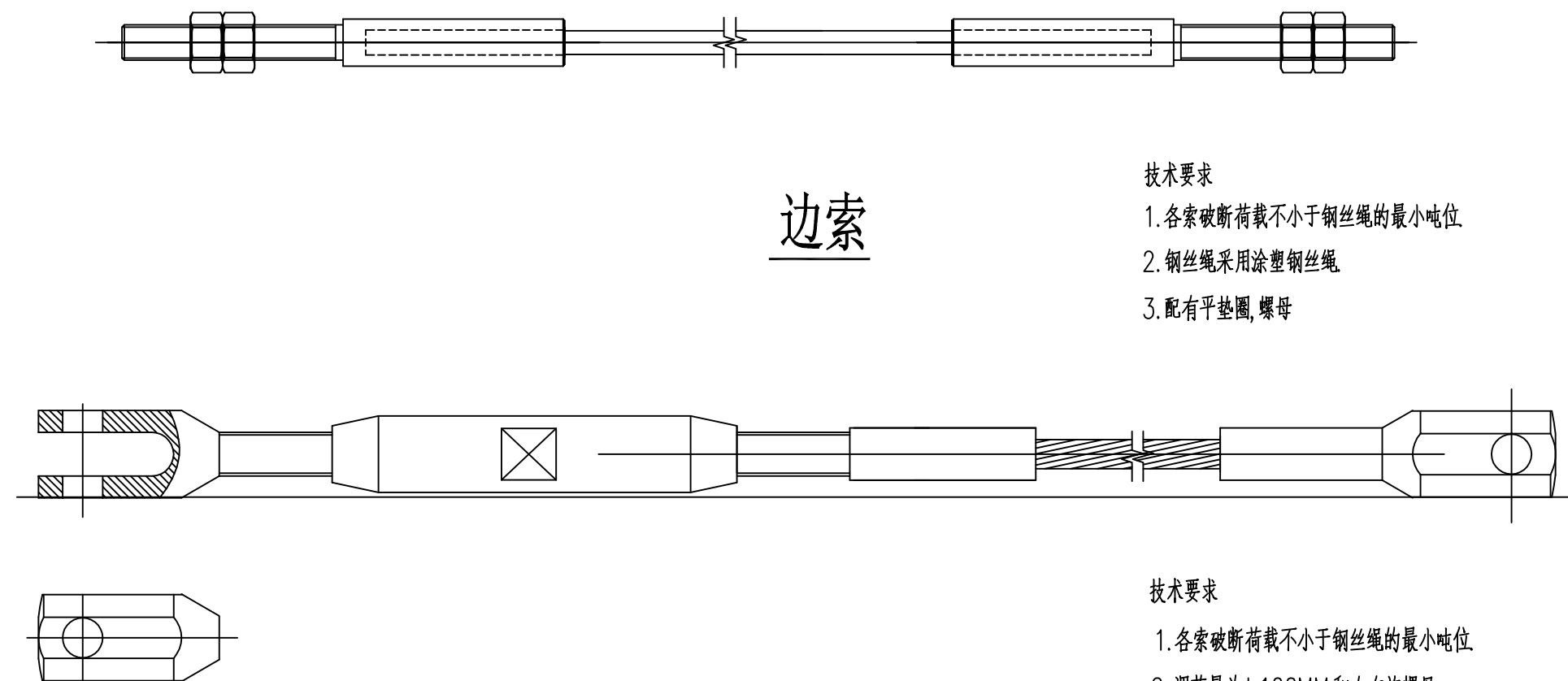
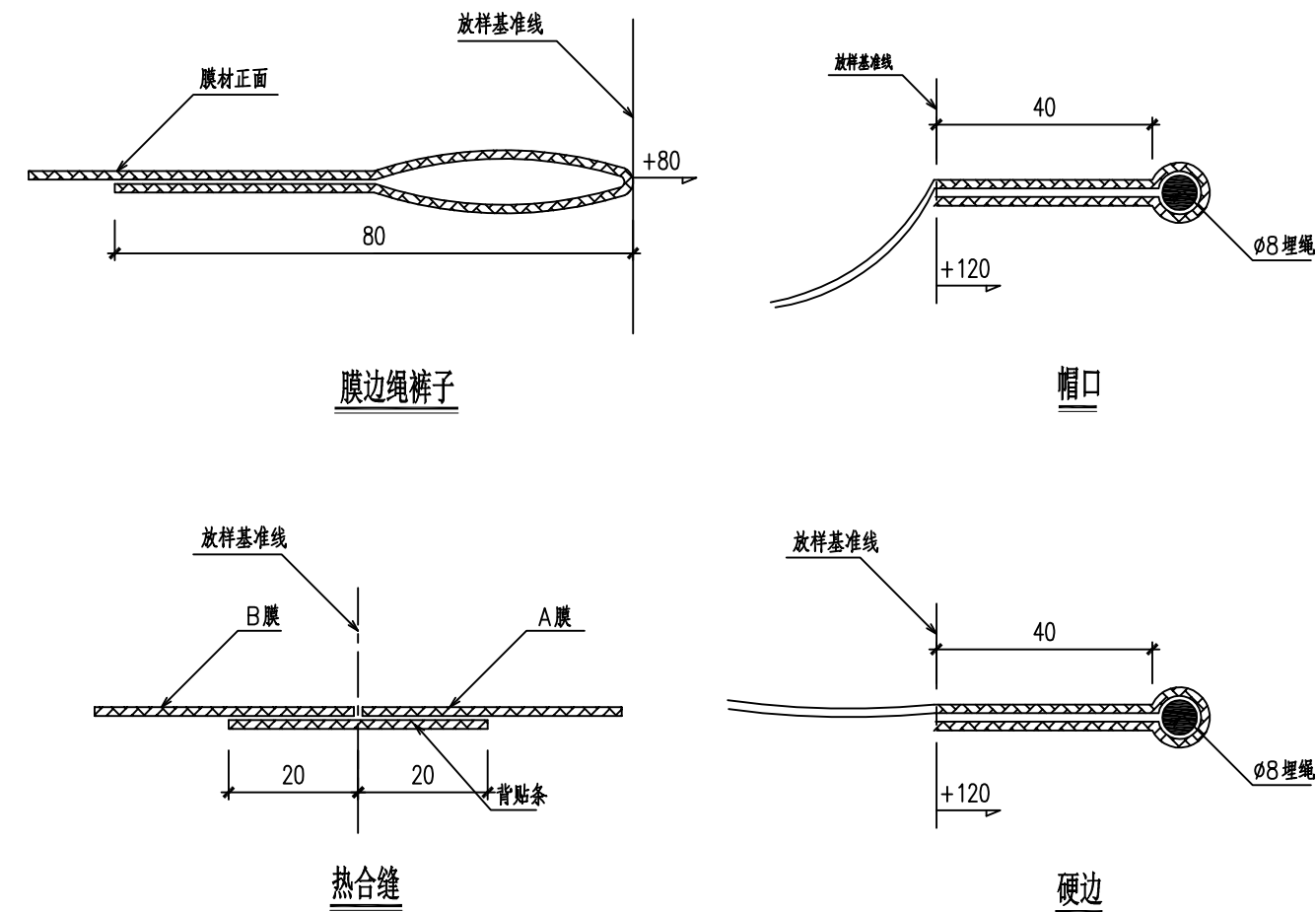
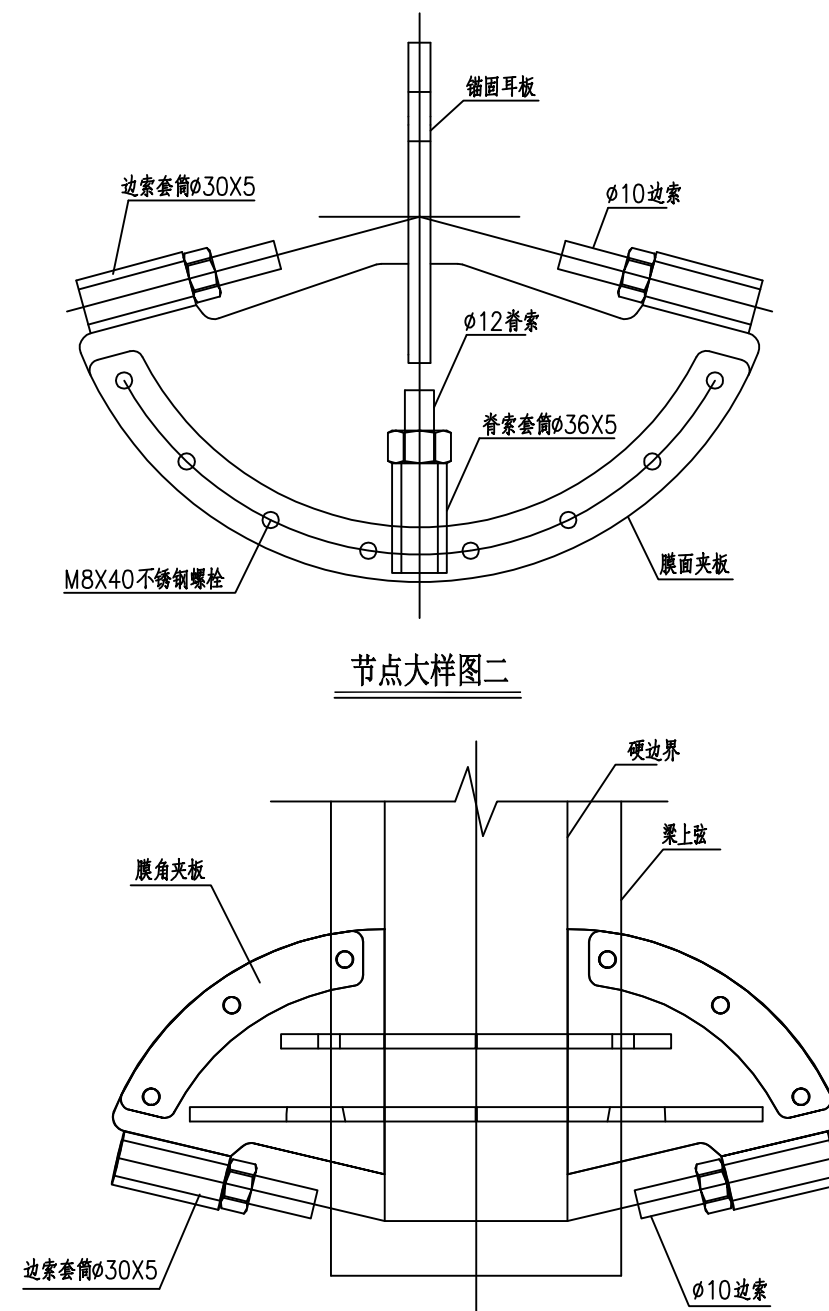
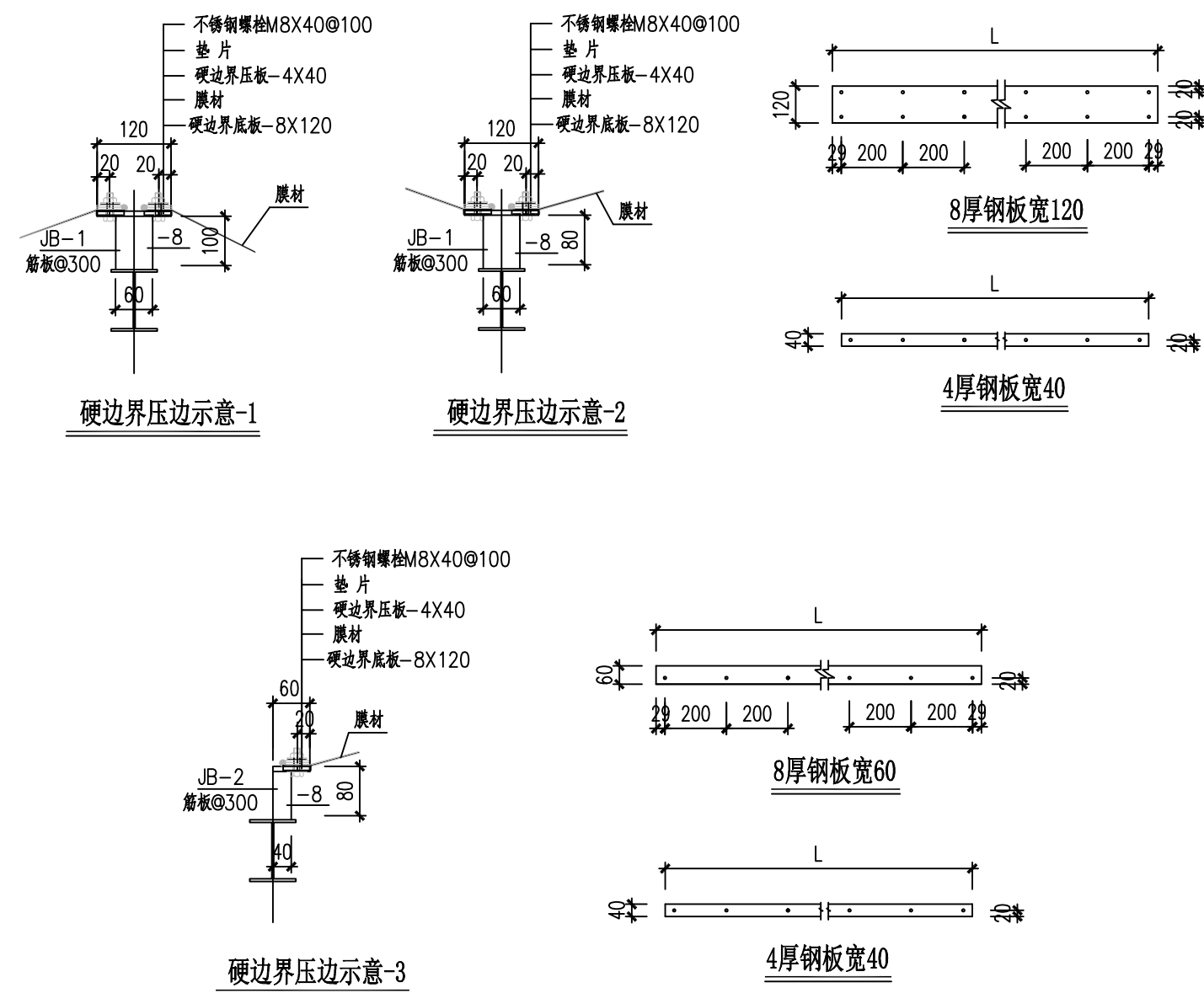
柱间支撑大样图



基础大样图

基础说明:

- 本工程地基基础设计等级为丙级。
- 本工程采用夯实老土作为基础持力层，其地基承载力特征值应大于150KPa。
- 钢筋采用HRB400，基础混凝土强度等级均为C30，基础定位除注明外，其中心线均与轴线重合或与轴线居中布置。
- 本工程±0.000相当于建筑地面完成面标高，无抗浮设计水位标高。
- 地基、基础应严格按《建筑地基基础工程施工质量验收规范》(GB50202-2018)、《建筑与市政地基基础通用规范》(GB55003-2021)要求进行施工、检测、监测、验收。
- 主筋保护层厚度: 40mm; 基础部分其余未注明保护层厚度应满足《混凝土结构设计规范》。
- 基坑挖至设计嵌岩深度时，应会同相关单位对基底岩石的性状、完整性和强度予以复核和验收，浇筑混凝土前应保证基底平整清洁。
- 基础下设100厚C20砼垫层。
- 其它未注明事宜应按国家相关规范、规程、标准及图集执行并与设计单位联系确认。
- 其余未详尽之处另详设计总说明。未尽事宜应按有关规范、规程执行。



- 技术要求
1. 各索破断荷载不小于钢丝绳的最小吨位
 2. 钢丝绳采用涂塑钢丝绳
 3. 配有平垫圈、螺母

- 技术要求
1. 各索破断荷载不小于钢丝绳的最小吨位。
 2. 调节量为±100MM和左右旋螺母。
 3. 钢丝绳采用镀锌钢丝绳（涂型）。
 4. 张紧锁绳要配有销轴、平垫圈、开口销。

注释
图中所有尺寸均以标注为准;除注明者外,图中标高以米(m)为单位,其余均以毫米(mm)为单位;施工前必须仔细阅读所有专业图纸,防止碰缺;施工前必须核对尺寸,无误后方方可施工;所有设计变更须征求设计师同意。