



长江师范学院教学楼学习空间

设计方案

2024. 3. 29

一、项目总体规划

- 1.1项目相关政策
- 1.2教学楼学习空间案例分析
- 1.3教学楼学习空间总平面图
- 1.4项目现场分析

二、正心楼设计方案

- 2.1正心楼二楼平面方案
- 2.2正心楼二楼方案效果
- 2.3诚意楼二楼平面方案
- 2.4诚意楼二楼方案效果

三、钩深楼设计方案

- 3.1钩深楼二楼平面方案
- 3.2钩深楼二楼室内效果图
- 3.3钩深楼二楼室外效果图
- 3.4钩深楼三楼室外平面方案
- 3.5钩深楼三楼室外效果图

一、项目总体规划

1.1项目相关政策

1.2教学楼学习空间案例分析

1.3教学楼学习空间总平面图

1.4项目现场分析

1.1、相关政策

教育部等八部门关于印发《全国青少年学生读书行动实施方案》教基〔2023〕1号文件，指出为贯彻落实党的二十大关于深化全民阅读活动的重要部署，进一步推动青少年学生阅读深入开展，促进全面提升育人水平，决定开展全国青少年学生读书行动。

指导思想：

以习近平新时代中国特色社会主义思想为指导，深入学习贯彻党的二十大精神，全面贯彻党的教育方针，认真落实立德树人根本任务，积极培育和践行社会主义核心价值观，引导激励青少年学生**爱读书、读好书、善读书**，立志为中华民族伟大复兴而读书，切实增强历史自觉和文化自信，着力培养德智体美劳全面发展的社会主义建设者和接班人。

基本原则：

坚持服务全面育人。帮助青少年学生增强爱国爱党爱社会主义的坚定信念，提升思想道德素质、科学文化素质，培养独立思考能力、创新创造能力、终身学习能力，促进其全面发展健康成长。

注重激发读书兴趣。充分调动青少年学生读书热情，引导其在读书中享受乐趣、感悟人生、获得成长，有效防止增加师生及家长额外负担，坚决克服功利化倾向。

积极融入全民阅读。充分发挥教育系统优势，推进学校家庭社会协同开展，强化示范引领带动，助力深化全民阅读活动，更好服务学习型社会、学习型大国建设。

持续推进常态开展。将读书行动与学校教育教学、课后服务活动和学生日常生活紧密结合，创新读书载体，完善长效机制，推动青少年学生读书行动有效开展。

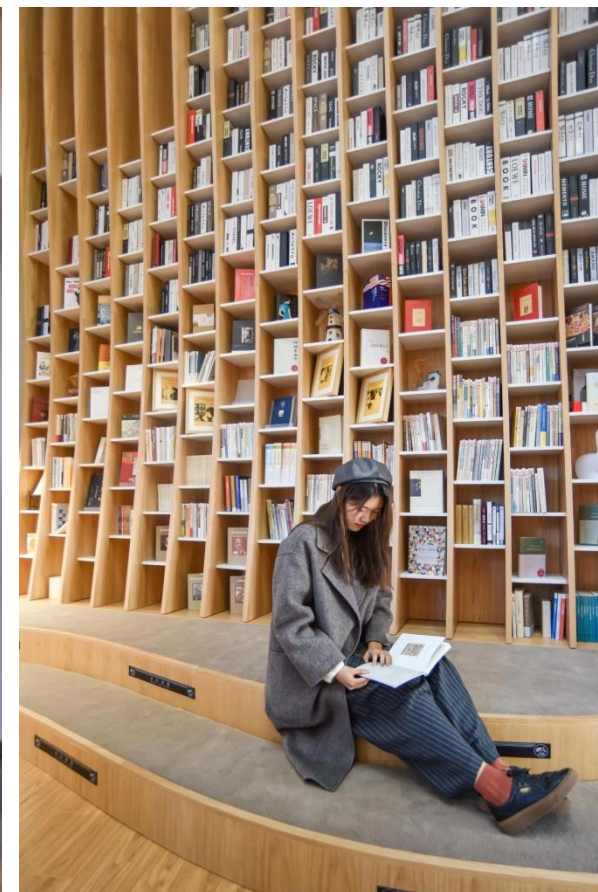
工作目标：

通过3到5年的努力，使青少年学生读书行动广泛深入开展，促进中华优秀传统文化、革命文化和社会主义先进文化教育得到切实加强，科普教育深入实施；覆盖各学段的阅读服务体系基本完善，“**书香校园**”建设水平显著提高，青少年学生阅读激励机制建立健全，校内外阅读氛围更加浓厚；广大青少年学生阅读量明显增长，阅读兴趣、阅读能力持续提升，为养成终身阅读习惯打好根基。

1.2、共享阅读空间案例分析

华东师范大学：

知先堂24小时共享阅读空间 整体呈现出新中式书房风格。空间设计上延续了丽娃河畔24小时阅读空间“生活美学”的文化理念，区域分布则借鉴了“江南园林”的造景概念，践行的是教育家苏霍姆林斯基“让每一面墙壁都会说话”的环境育人观念，打造的是“一步一景”的空间景观——高约8米的瀑布书墙，代表师大文脉从丽娃河到樱桃河的绵延；江南非遗景观区定期展示不同主题的江南地域文化代表性文化产品；中国传统物质文化景观区定期展示不同主题的中国古代物质文化成果；中式书房景观区展示相应的节气景观，让师生感知中国传统文人的生活方式。



1.2、共享阅读空间案例分析

吉林财经大学：

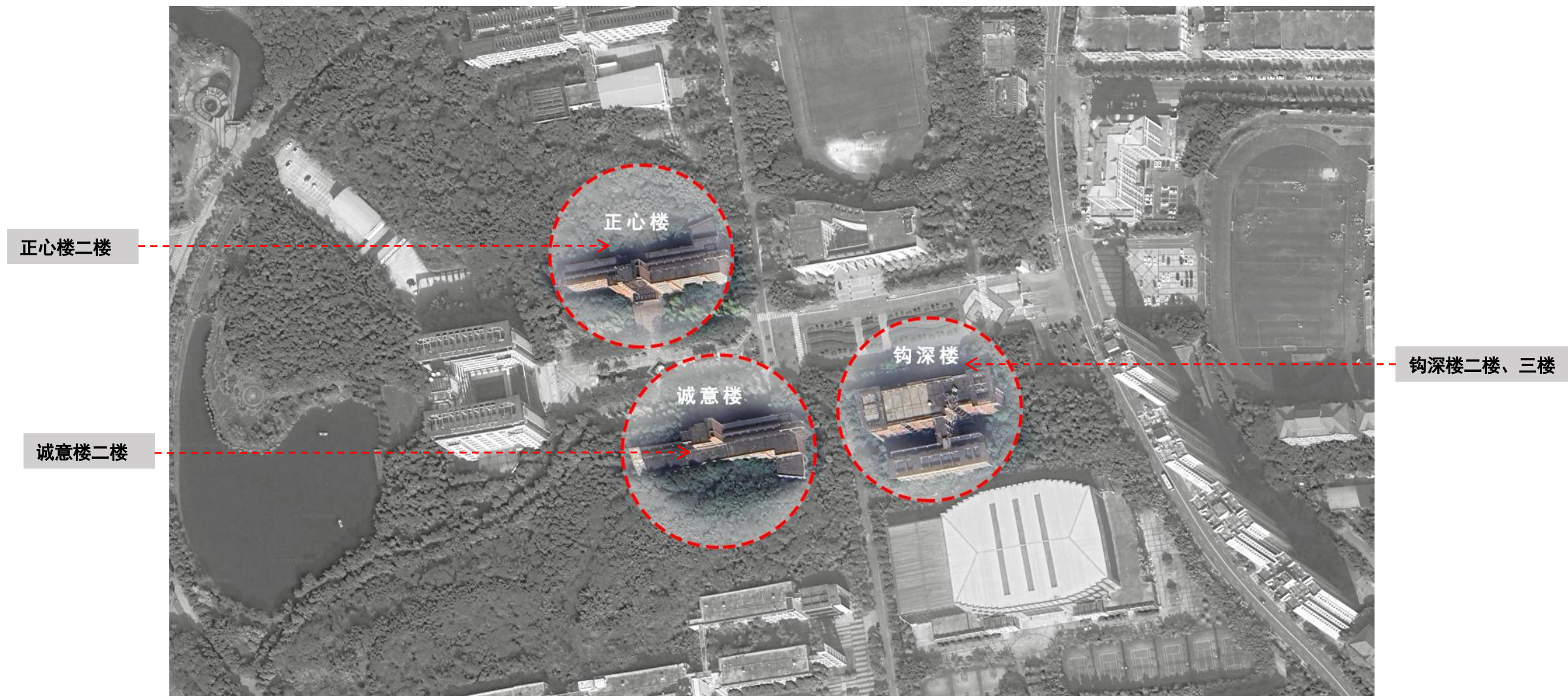
“一站式”共享阅读空间为提供温馨舒适的环境更加便利的条件，学校开设共享空间是自习的好去处，借阅的好场所。小吉财可以在共享空间阅读书籍、复习功课、进行各类主题活动。



1.3、教学楼学习空间总平面图

项目设计任务：

正心楼、诚意楼二楼厕所旁空闲区域占地约 92m^2 ；钩深楼二楼中部大厅和室外平台、三楼室外平台占地约 461m^2 ；



1.4、项目现场分析

正心楼：该楼为公共课教学楼是学生日常上课集中点，主要选点为二楼东侧厕所旁空置区域进行打造共享阅读空间，为学生提供临时性阅读及休息区。



1.4、项目现场分析

诚意楼：该楼为公共课教学楼是学生日常上课集中点，主要选点为二楼东侧厕所旁空置区域为学生提供临时性阅读及休息区。



1. 4、项目现场分析

钩深楼：该楼选点为二楼室内大厅及三楼室外过道旁空置区域，二楼室内大厅注重阅读学习打造，二楼室外空间及三楼室外空间注重绿色生态的休闲空间打造。

二楼室内空间



二楼室外空间



三楼室外空间



二楼室内空间



二楼室外空间



三楼室外空间



二、正心楼、诚意楼设计方案

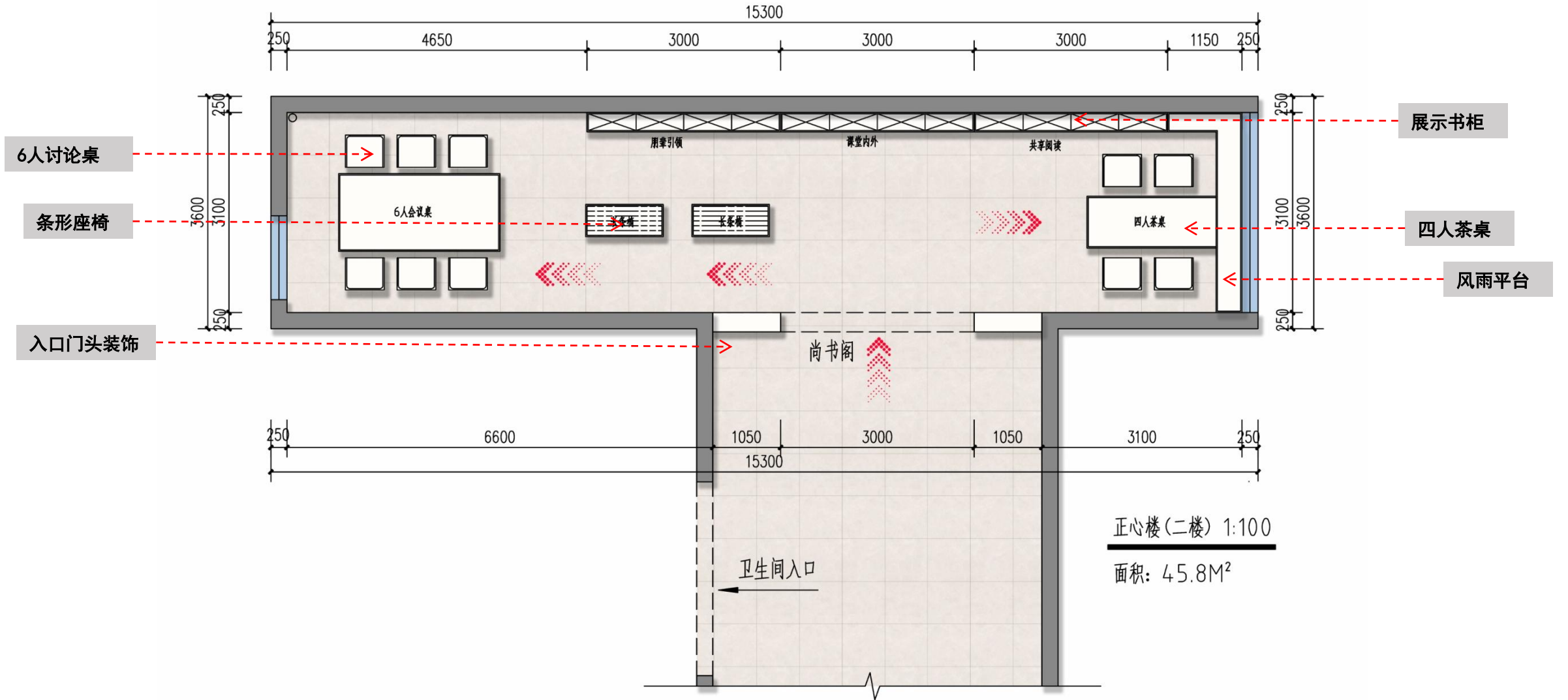
2.1正心楼二楼平面方案

2.2正心楼二楼方案效果

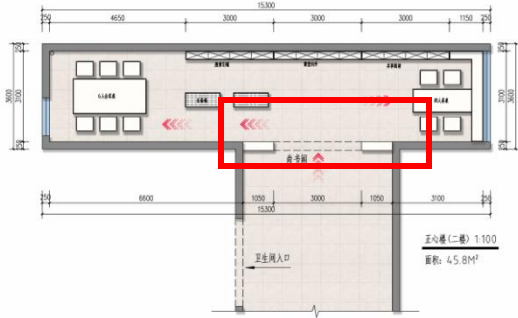
2.3诚意楼二楼平面方案

2.4诚意楼二楼方案效果

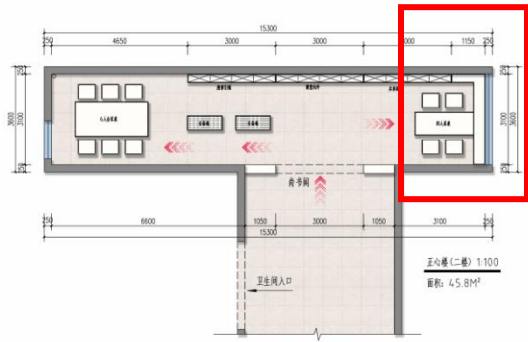
2.1 正心楼二楼平面方案



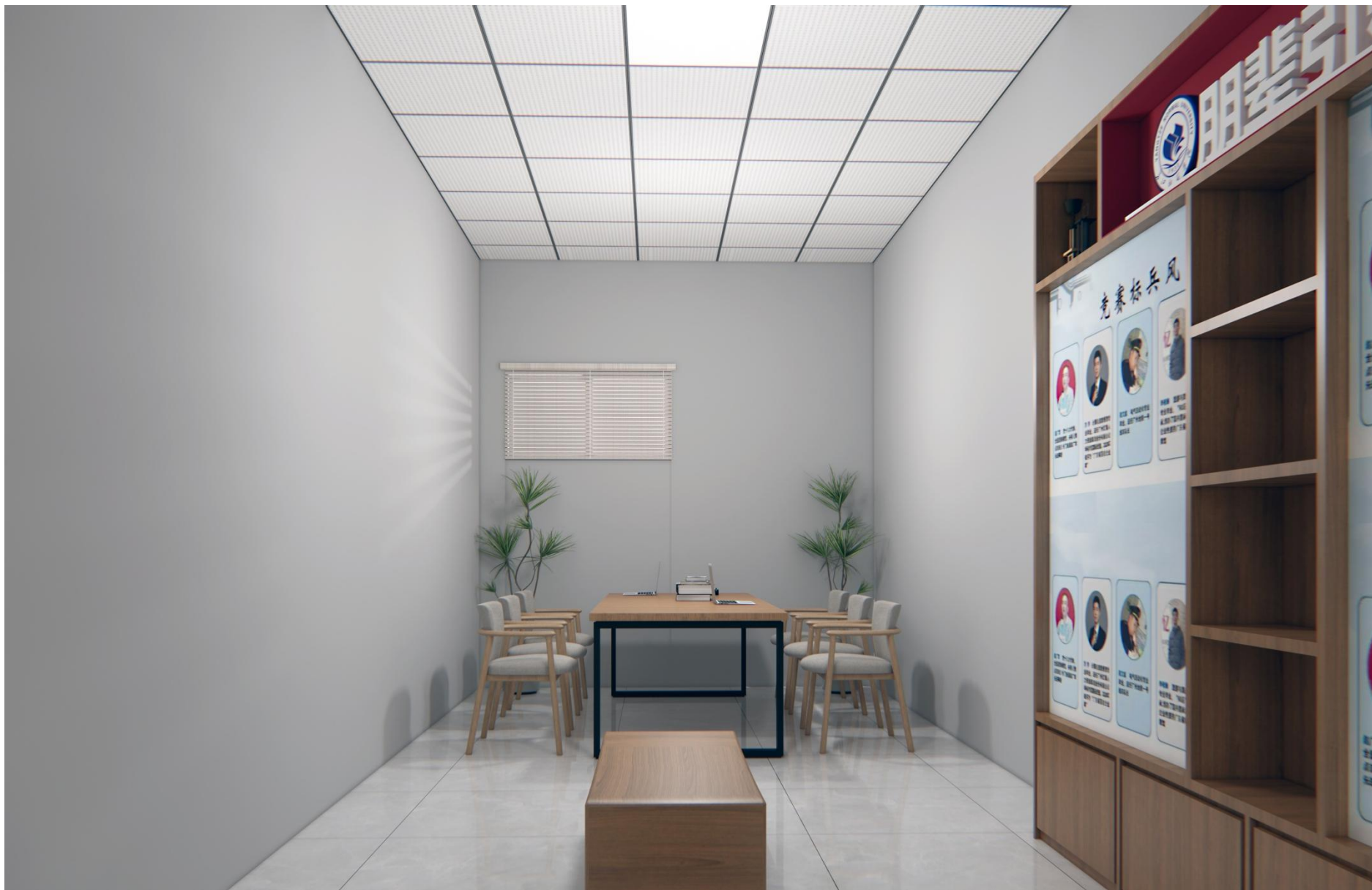
2.1 正心楼二楼方案效果



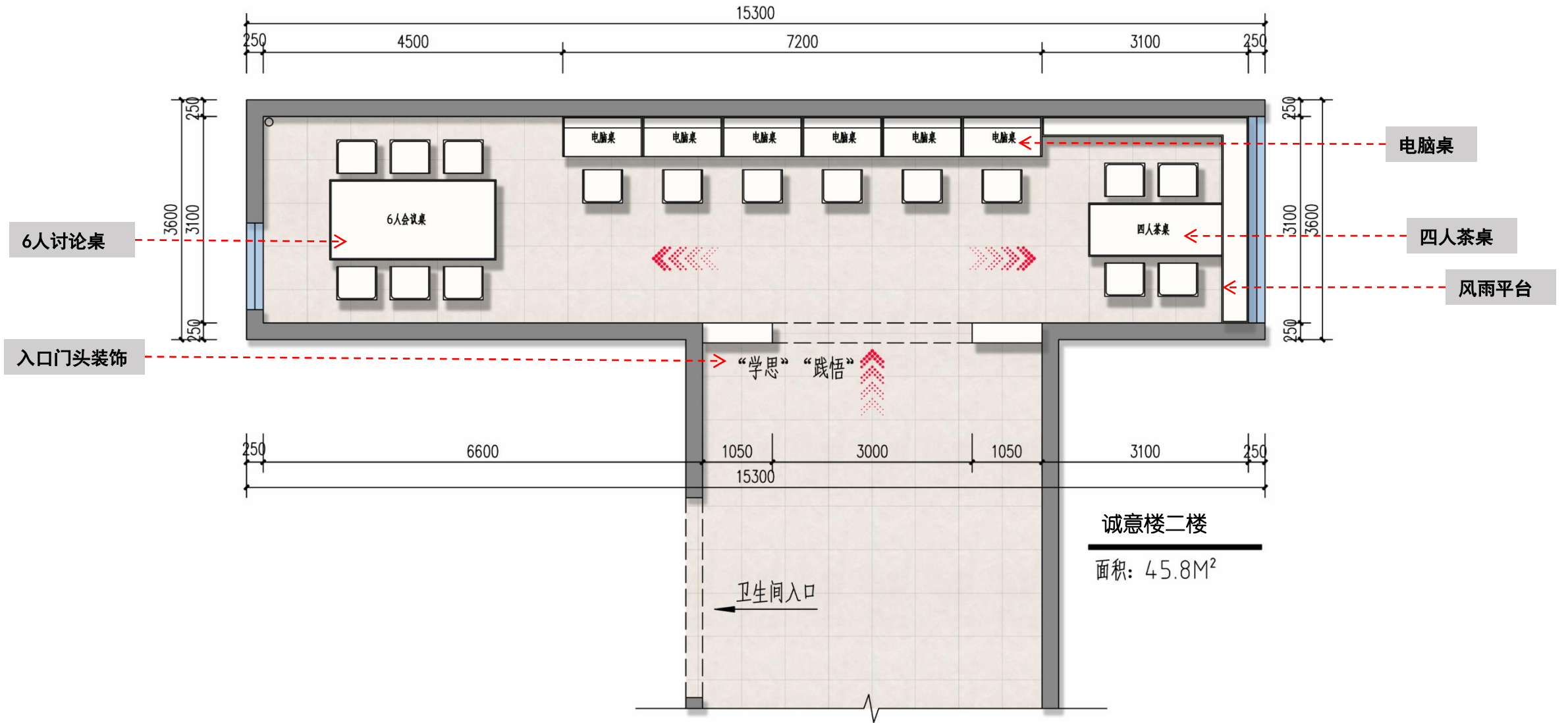
2.1 正心楼二楼方案效果



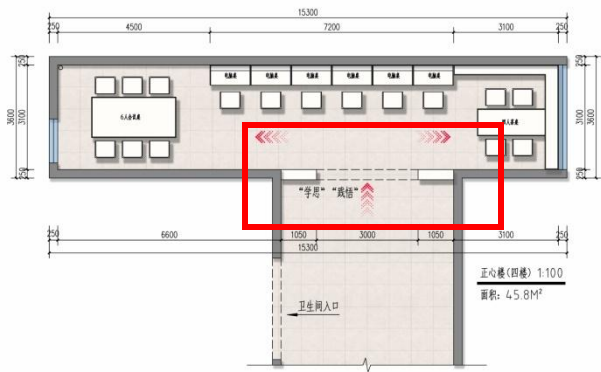
2.1 正心楼二楼方案效果



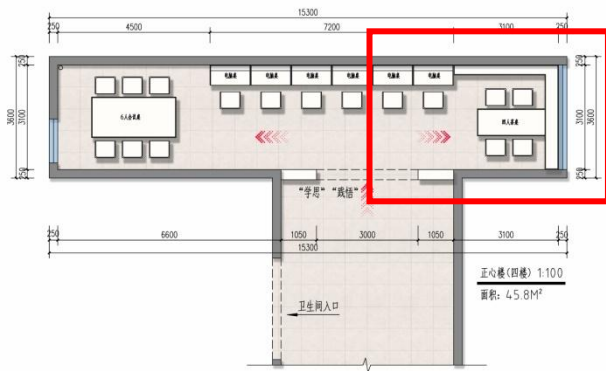
2.2诚意楼二楼平面方案



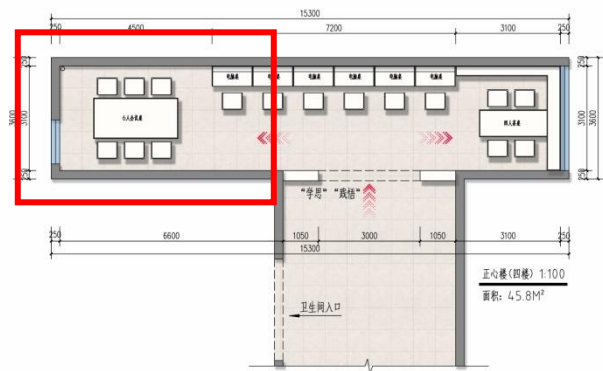
2.2诚意楼二楼方案效果



2.2诚意楼二楼方案效果



2.2诚意楼二楼方案效果



三、钩深楼设计方案

3.1钩深楼二楼平面方案

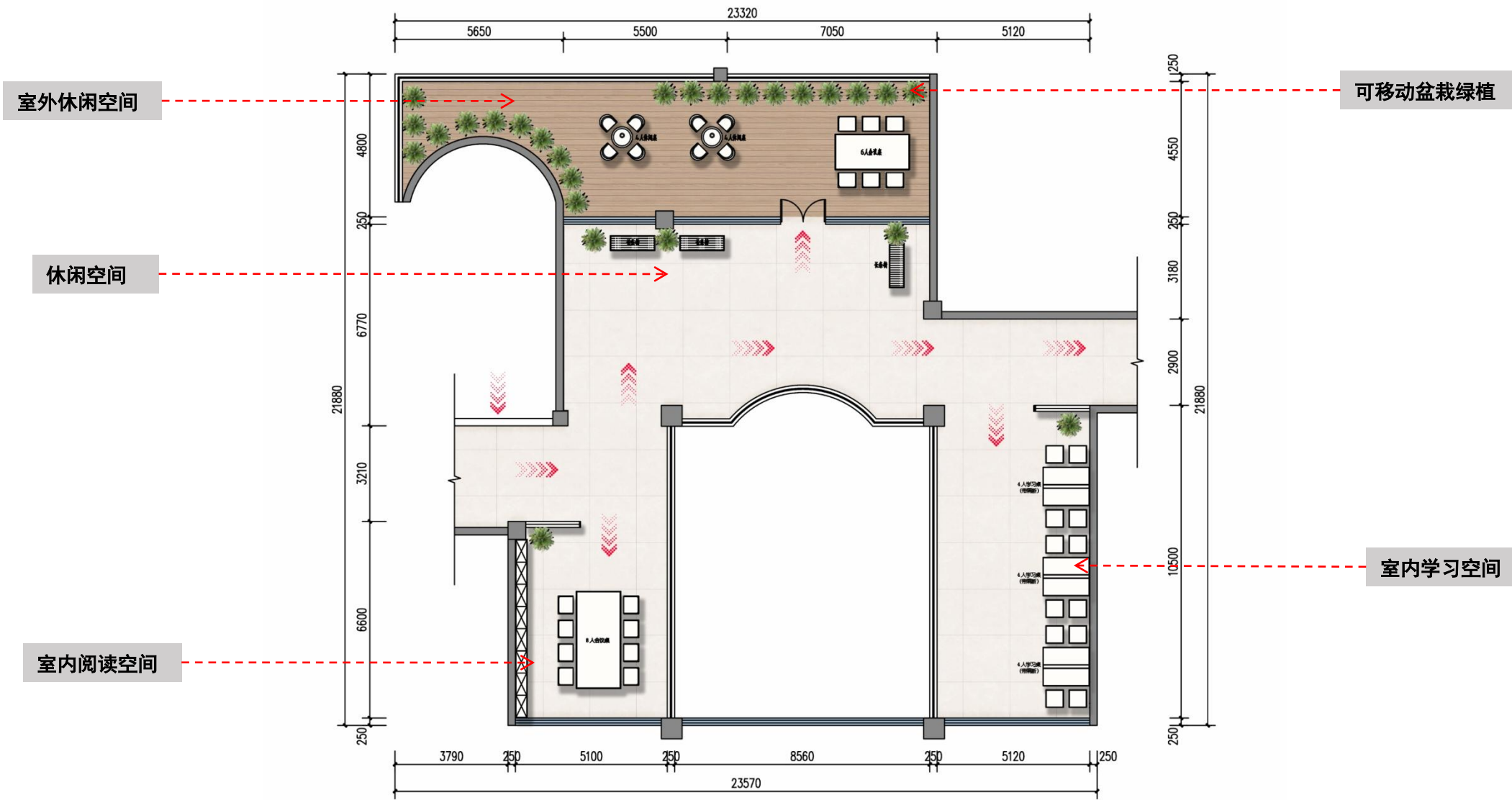
3.2钩深楼二楼室内效果图

3.3钩深楼二楼室外效果图

3.4钩深楼三楼室外平面方案

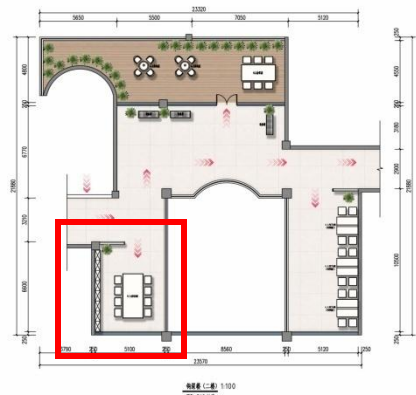
3.5钩深楼三楼室外效果图

3.1 钩深楼二楼平面方案

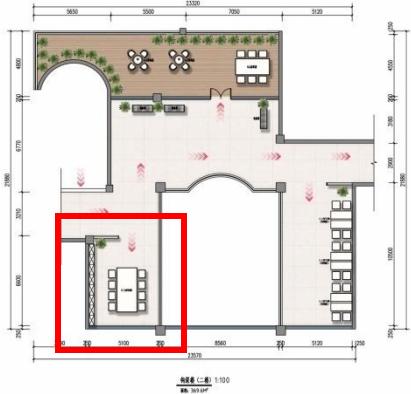


钩深楼 (二楼) 1:100
面积: 369.6M²

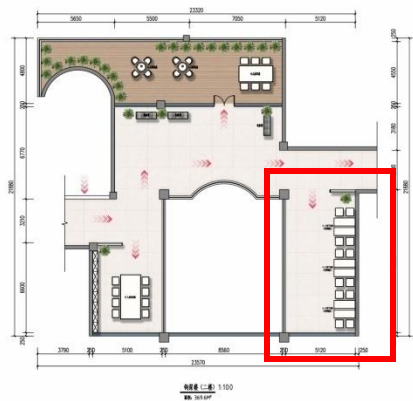
3.2钩深楼二楼室内效果图



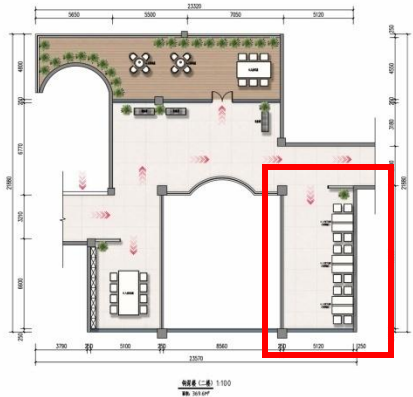
3.2钩深楼二楼室内效果图



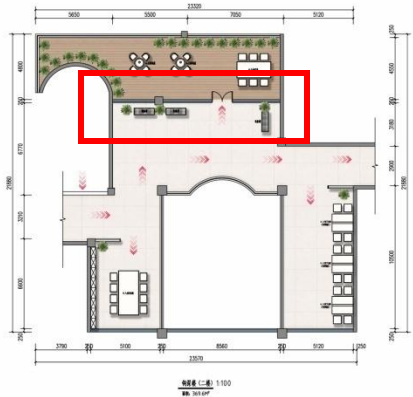
3. 2钩深楼二楼室内效果图



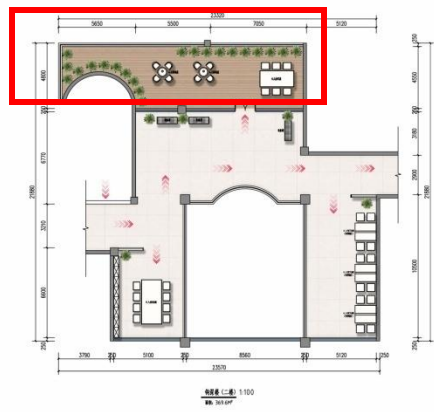
3. 2钩深楼二楼室内效果图



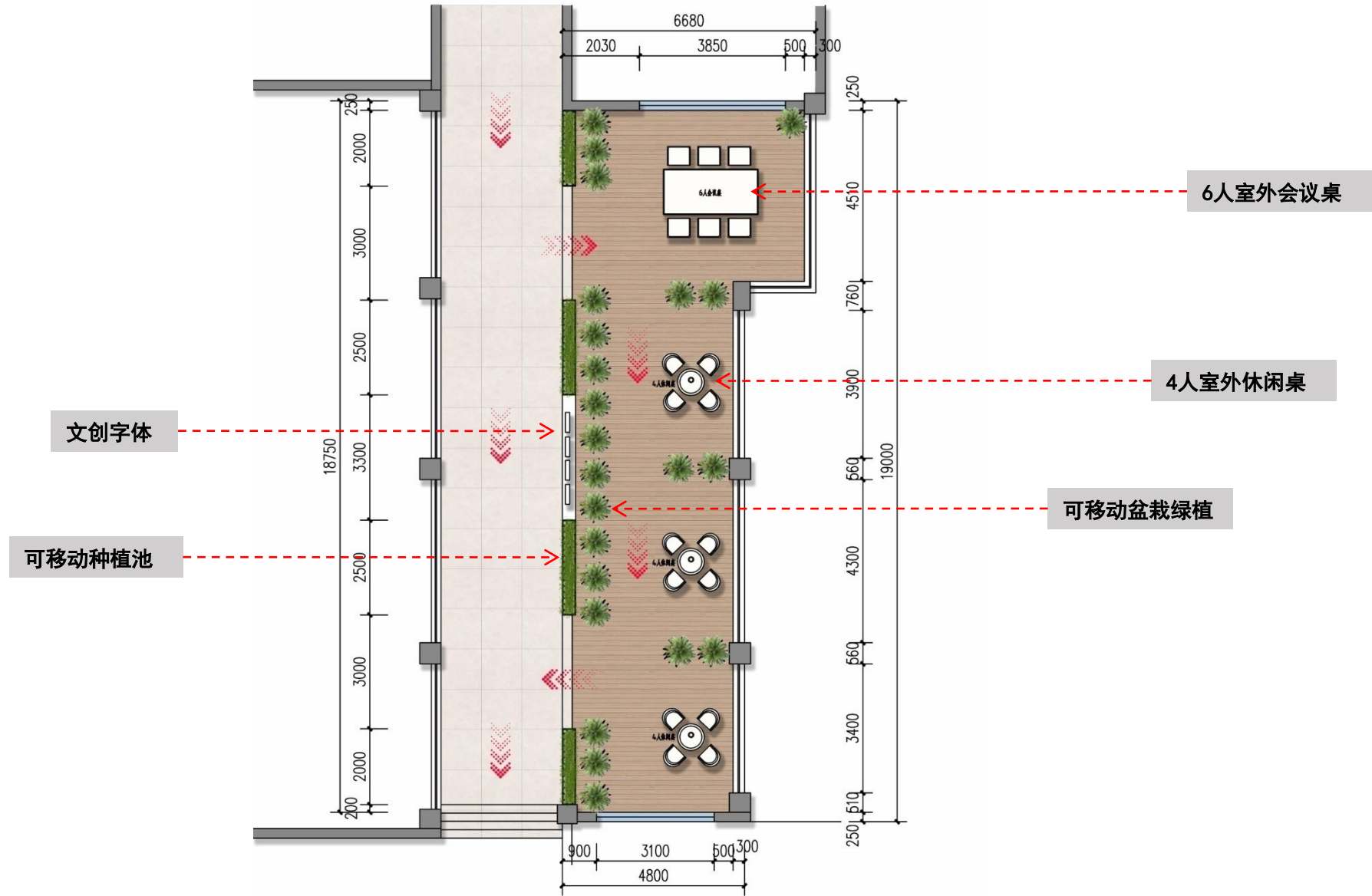
3. 2钩深楼二楼室内效果图



3. 3钩深楼二楼室外效果图



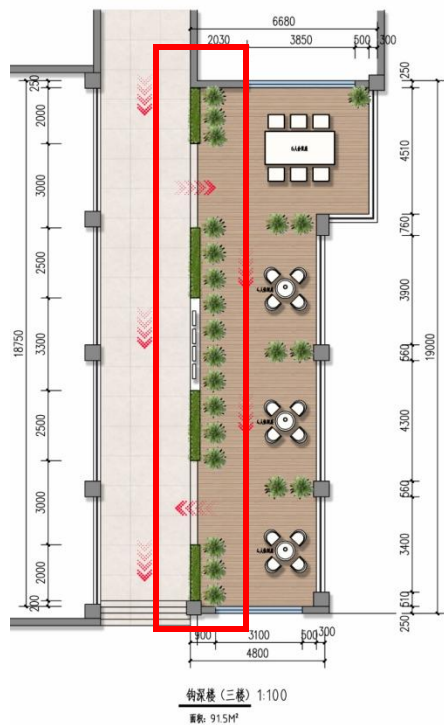
3.4 钩深楼三楼室外平面方案



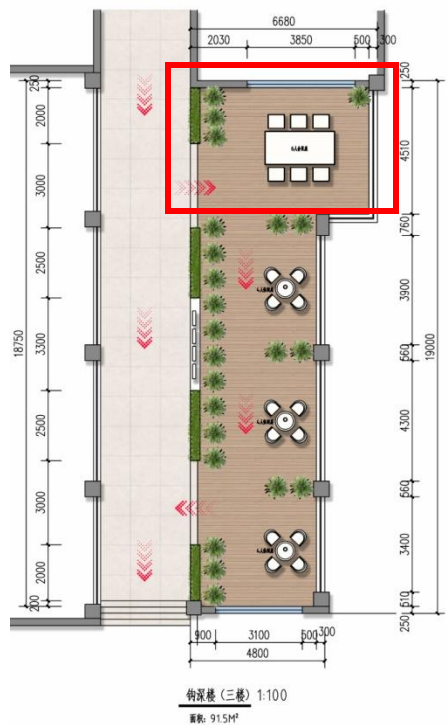
钩深楼（三楼）1:100

面积：91.5M²

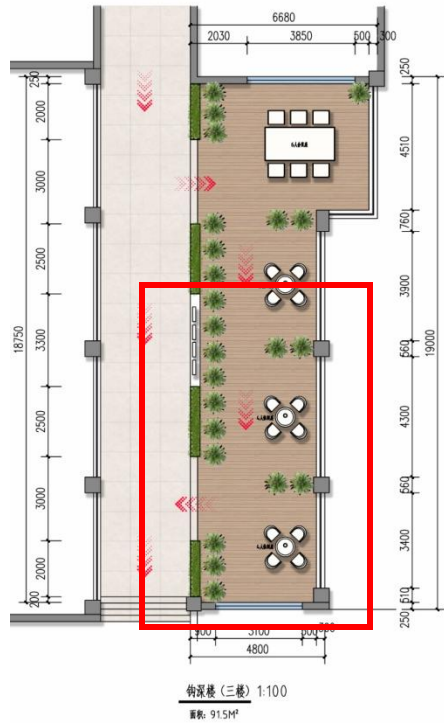
3.5钩深楼室外效果图



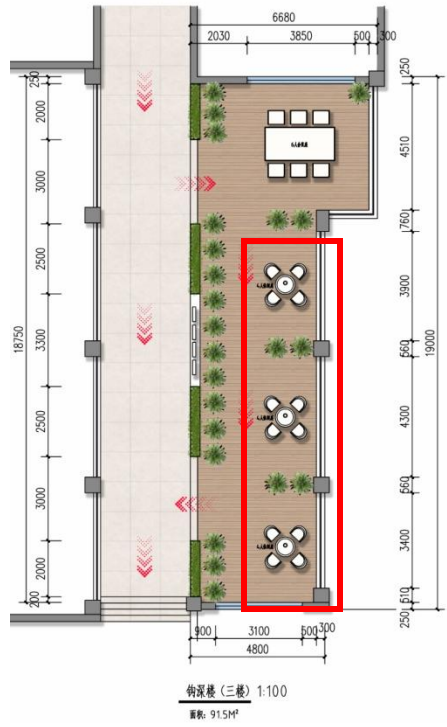
3.5钩深楼室外效果图



3.5钩深楼室外效果图



3.5钩深楼室外效果图



2024

谢谢审阅！

Thank you for your review